

## Návod na dámský svetr/mikinu Věčko



Ahoj švadlenky,

dnes jsem si pro Vás připravila fotonávod na svetr s raglánovými rukávy a výrazným věčkovým výstřihem.

Střih je vhodný i pro pokročilé začátečníky.

Tento střih je lehce přiléhavé siluety.

**Doporučený materiál :** svetrovina, ale také teplákovina

Osobně jsem použila [tuto krásnou tenkou svetrovinu](#) z Batani, která je velmi příjemná a dobře se s ní pracuje.

Tak a můžeme se do toho pustit



1. Nejprve si nastříháme PD , ZD a náplet dolního kraje. Vše stříháme na přeložku.





2. Dále si nastříháme 2x rukáv a 4x díl věčkového výstřihu (stříháme 2x zrcadlově)



3. Rukávy našpendlíme na PD.



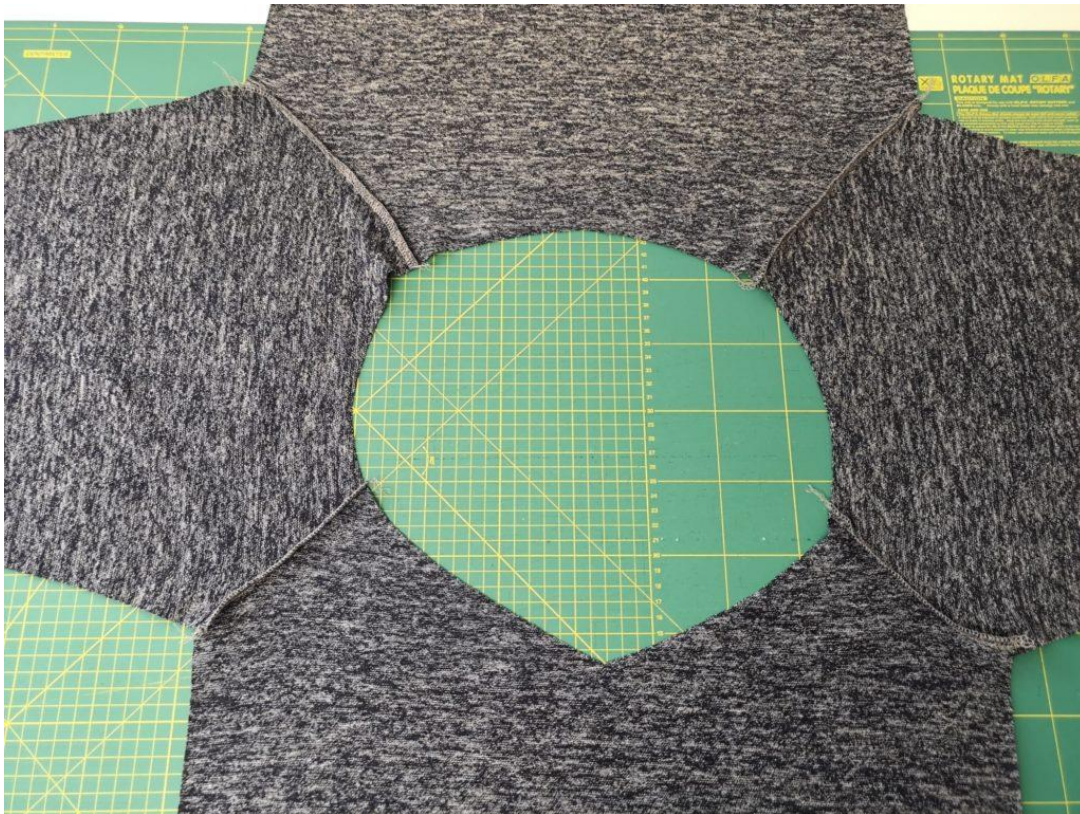


4. Rukávy našijeme na PD



5. Dále našpendlíme rukávy na ZD





6. Rukávy našijeme k ZD

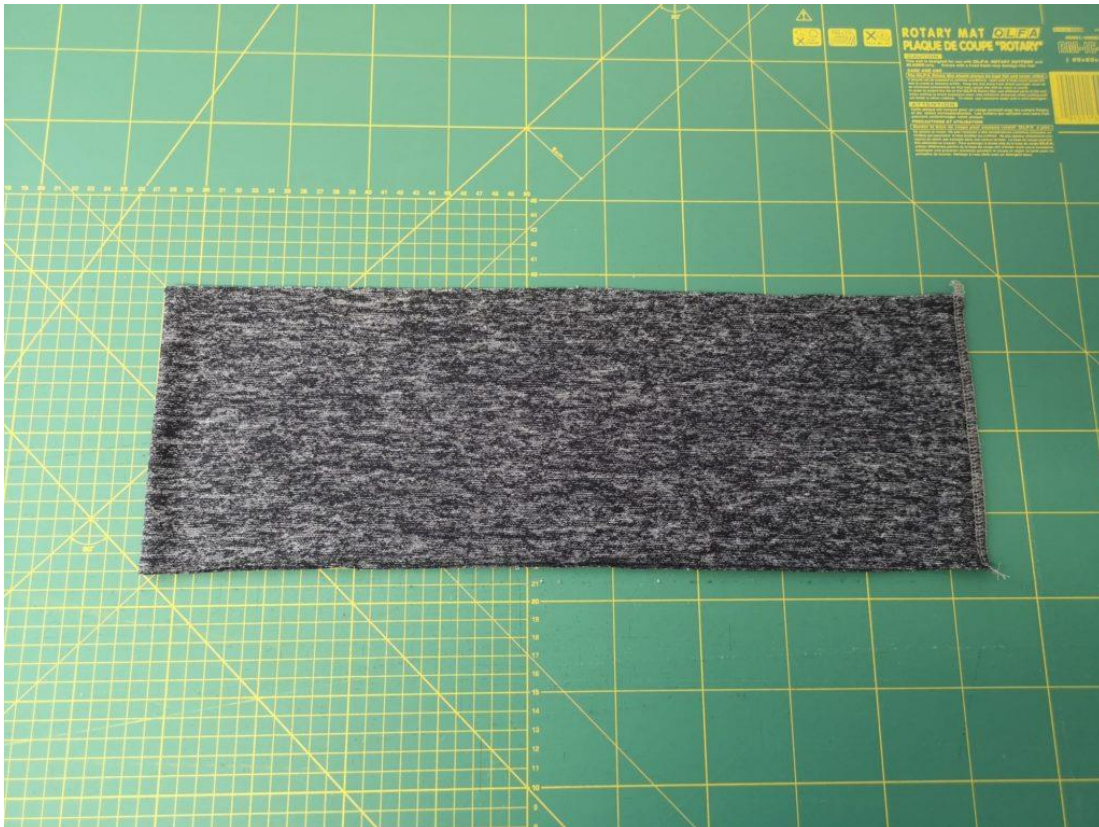


7. Dále si sešpendlíme boční švy svetru a v návaznosti i rukávové švy.





8. Šev sešijeme



9. Připravený náplet dolního kraje přehneme na polovinu LS na LS a sešijeme.





10. Sešitý náplet složíme na polovinu a našpendlíme na dolní kraj svetru. Šev nápletu našpendlíme na levý boční šev svetru. Polovinu nápletu na pravý boční šev, a čtvrtiny nápletu na středy PD a ZD.



11. Náplet našijeme do svetru





## 12. Našitý náplet



13. Připravené díly límce(věčka) položíme LS na sebe u obou částí věčka. A sešpendlíme zadní středový šev.





14. Šev sešijeme



15. Obě připravené části věčkového výstřihu položíme LS na LS na sebe a sešpendlíme dle fotky.





16. Našpendlený šev sešijeme. Pokud šijete na obyčejném šicím stroji, doporučuji šít třírovňým pružným stehem.



17. Věčkový límec přetočíme do LS a zažehlíme tak, aby šev sešití směřoval cca 1-2mm do vnitřní strany límce (té co bude ležet na těle)





19. Připravený věčkový límec si položíme v místě věčka přes sebe tak, aby pravá strana ležela na levé. Našpendlíme.



20. Věčko si zajistíme prošitím rovným dlouhým stehem ve švové záložce cca tak 3-4 mm od kraje. (S límcem se nám pak bude lépe pracovat)





21. Věčkový límec si v místě křížení našpendlíme na PD tak, aby límec ležel vrchní stranou na LS PD. Střed límce (vrchol Věčka) leží na středu výstřihu PD. Límec špendlíme na pravou stranu PD)

**TIP !!! v případě velmi pružného materiálu si můžete věčko na PD podžehlit proužkem vlizelinu. Při šití se pak nebude vytahovat**





22. Límeček v místě křížení našijeme na PD rovným stehem. Střed PD (vrchol véčka) musíte při šití nastříhnout těsně k jehle a límeček otočit na druhou část výstřihu a předšit i na druhé straně. **Nevíte jak přesně na to. Koukněte na návodové video, kde je vše názorně ukázáno. Ve videu se našívá límeček do dvou rohů, zde u svetru pouze do jednoho, princip je stejný.**





23. Zbytek límce našpendlíme do výstřihu tak, aby šev límce ležel na středu výstřihu ZD.



24. Límeček všijeme do výstřihu.





25. Všíť vėčkový límec.





26. Poté již stačí založit záložky dolního kraje rukávů do RS a z LS prošit coverlockem nebo dvojehlou či jiným overlockovým stehem nebo cikcakem.





27. A svetr /mikina je hotová.

Líbil se Vám návod? Pokud ano, sdílejte ho pro ostatní. Děkuji